

TERMOS DE GARANTIA

I - PRAZO DE GARANTIA

1. A Marcon Indústria Metalúrgica Ltda. dispõe de garantia do produto pelo prazo de **06 (seis) meses** (já inclusa a garantia legal referente aos primeiros noventa dias), contados a partir da data de aquisição pelo primeiro consumidor contra defeitos de projeto, fabricação, montagem e/ou em decorrência de vícios da qualidade do material.

2. A garantia do produto deverá ser manifestada mediante a exibição deste termo, bem como a correspondente **NOTA FISCAL**.

II - EXCLUDENTES DA GARANTIA

1. O presente termo exclui despesas de transporte, frete, seguro, que constituem ônus sobre a responsabilidade do consumidor, e notadamente:

- as peças que se desgastam naturalmente com o seu uso regular, manômetro, gaxetas, anéis o-rings, rodas e óleo;
- os danos às partes externas do produto (gabinete, painel, etc.) inclusive peças e acessórios sujeitos a danos causados por maus tratos;
- os manuseios inadequados e indevidos à finalidade a que se destina o produto e/ou contrariar as recomendações contidas no Manual de Instrução;

III - INVALIDADE DA GARANTIA

1. A garantia ficará automaticamente invalidada nos casos de:

- não apresentação da Nota Fiscal de venda, ou documento fiscal equivalente com o Certificado de Garantia;
- quaisquer alterações nas características e funcionalidades originais do produto (manutenção, pintura e soldas por sua conta e risco);
- remoção, adulteração e/ou alteração do número de série do produto;
- ligação do produto na rede elétrica fora dos padrões especificados;
- dano (quebra) por acidente e/ou agente da natureza (raio, enchente, maresia, etc.);

IV - LOCAL PARA UTILIZAÇÃO DA GARANTIA

1. Para usufruir desta garantia adicional, o consumidor deverá utilizar-se de um dos postos de Assistência Técnica Autorizada Marcon, dentre aqueles que constem na relação que acompanha o produto.

2. Esta Garantia é válida em todo território da República Federativa do Brasil.

3. O transporte do produto ao posto de serviço autorizado é de responsabilidade do consumidor.

ATENÇÃO

Este termo de Garantia só tem validade, quando acompanhado da **NOTA FISCAL correspondente. Conserve-os em seu poder**

Marcon Indústria Metalúrgica Ltda. – CNPJ: 57.211.997.0001-46

Endereço: Rua Coelho Neto nº 48 – Cep: 17510-013 – Marília/SP - Brasil

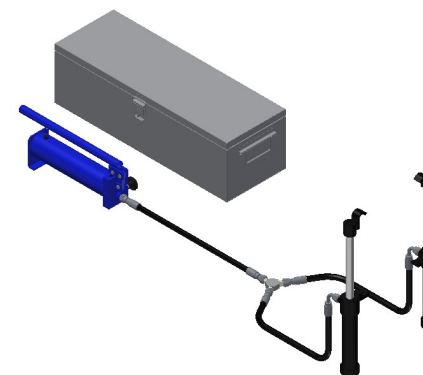
Tel: +55 (14) 3401-2425 - Fax: +55 (14) 3422-3544 - www.marcon.ind.br

TIL MARCON

<http://www.marcon.ind.br>



MANUAL DE INSTRUÇÕES ENCOLHEDOR DE MOLAS



Nº SÉRIE (cole a etiqueta)
DE FABRICAÇÃO:

CAMPO A SER PREENCHIDO PELO DISTRIBUIDOR:

REVENDEDOR:

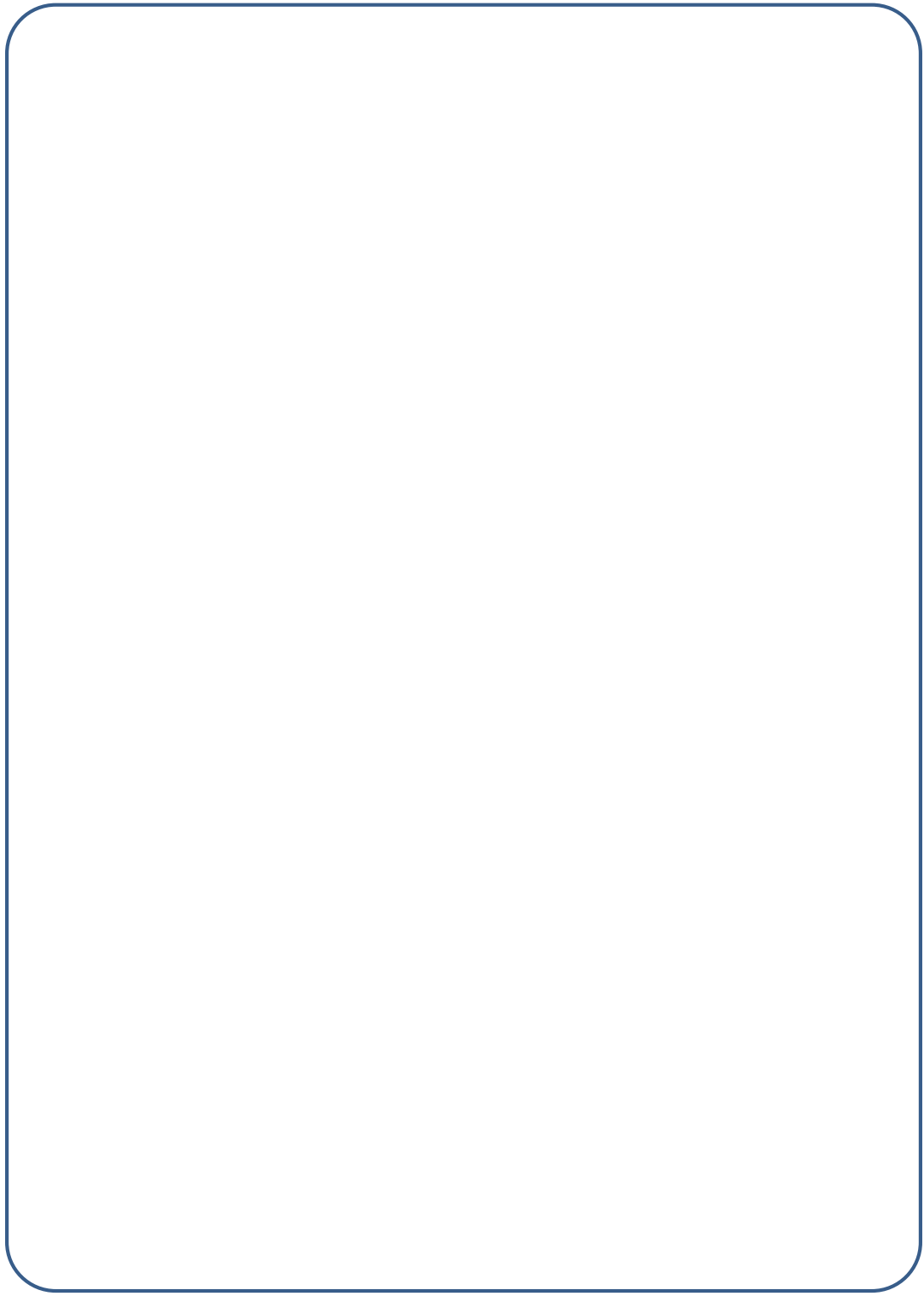
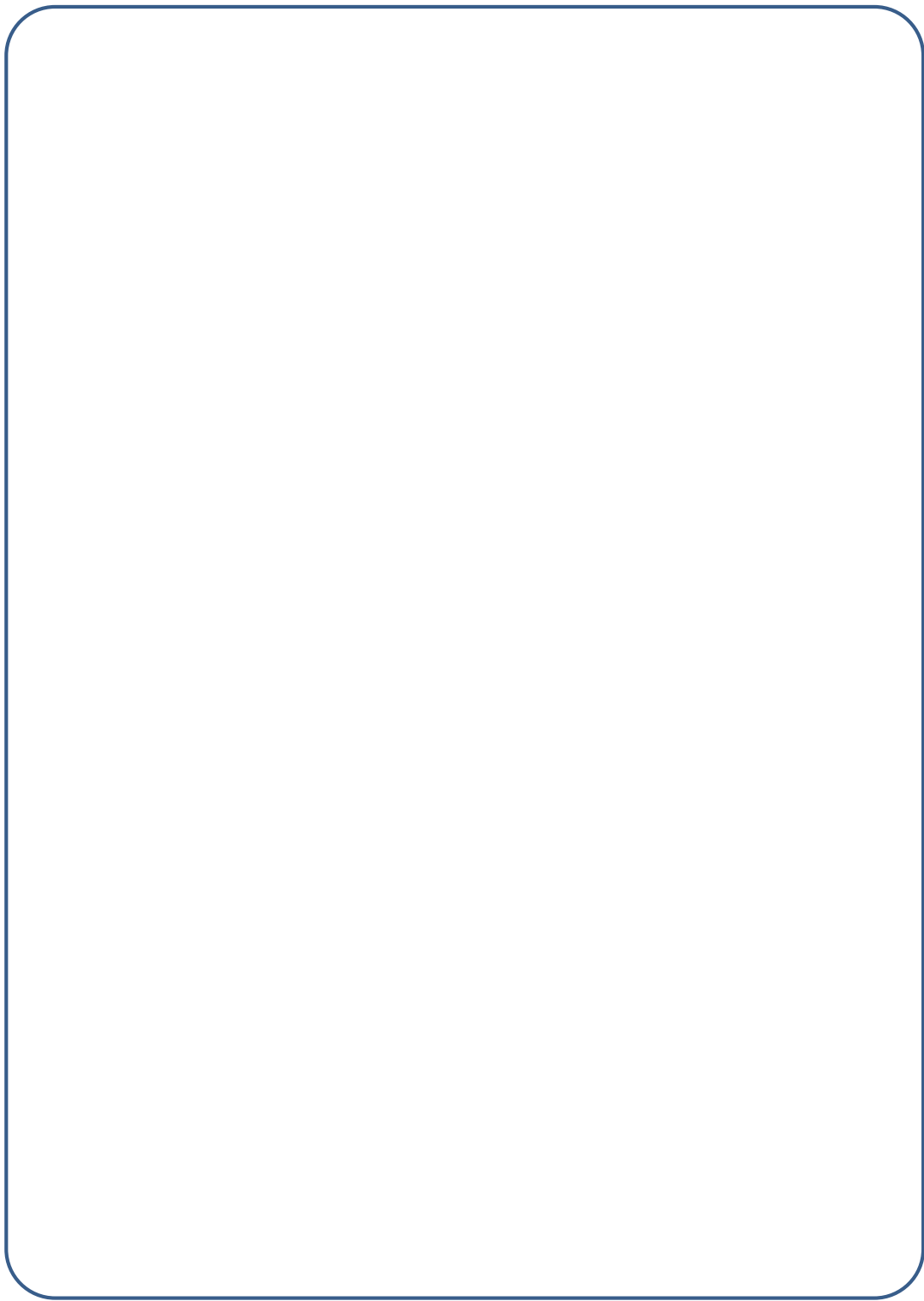
CIDADE:

N.F. Nº:

DATA: / /

Assinatura do revendedor

Agosto/ 2016



PREZADO CLIENTE

- Leia atentamente todas as instruções contidas neste manual.
- Oriente a todos os usuários do produto sobre as melhores condições, formas e cuidados na sua utilização, garantindo assim, maior tempo de vida útil do equipamento.
- Desenvolvido com a tecnologia Marcon, o encolhedor de molas é utilizado em oficinas mecânicas e são destinados na execução de retirada de molas de suspensão.
- Os produtos saem de fábrica com a quantidade de óleo correta para seu perfeito funcionamento não podendo ser alterada, e sempre que precisar trocar o óleo observe a quantidade correta especificada na lista de peças dos sistemas hidráulicos.

ATENÇÃO

Jamais ultrapasse a capacidade de carga especificada do produto

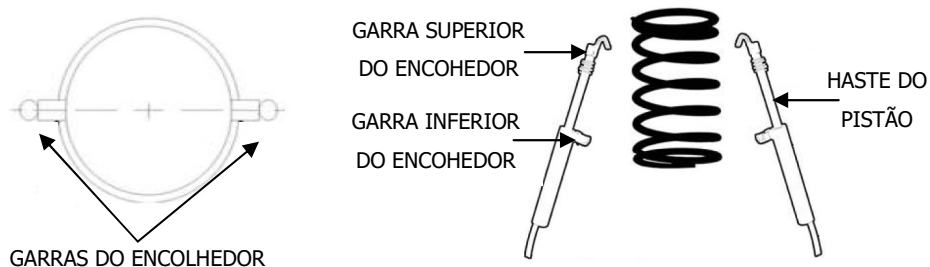
Devido ao programa de melhoria contínua da empresa, as especificações e os produtos presentes neste manual poderão sofrer alterações sem aviso prévio. As figuras contidas neste manual têm caráter meramente ilustrativo

CUIDADOS COM O ENCOLHEDOR DE MOLAS

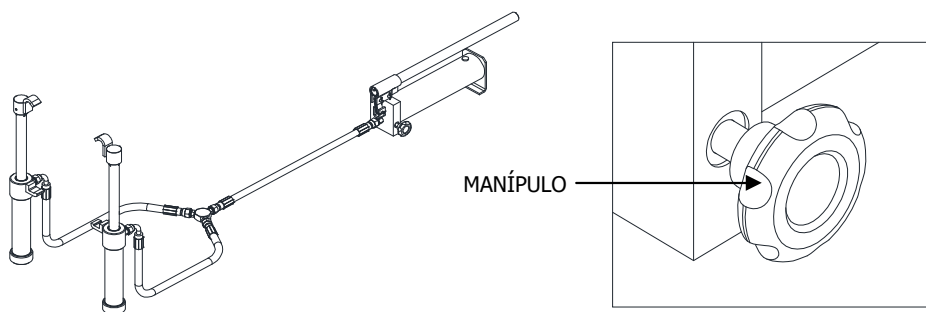
- Não levante ou carregue os equipamentos hidráulicos pelas mangueiras.
- Não dobre, não passe por cima e nem deixe cair objetos pesados sobre a mangueira.
- Feche o manípulo com as mãos, não use alicates ou outras ferramentas. O uso de força pode danificar o sistema hidráulico.
- Nunca bater nas hastes dos pistões. Riscos e deformações podem danificar o anel de vedação, causando vazamento de óleo.
- Não continue a acionar a bomba hidráulica, após os dois pistões estarem totalmente recolhidos, isso poderá danificar o anel de vedação.
- Em alguns casos será necessária a compressão total da mola unindo seus "elos". Quando atingir este ponto, não continue acionando a bomba para evitar que algum componente da bomba hidráulica seja danificado.

INSTRUÇÕES DE USO

- Abra o manípulo girando no sentido anti-horário.
- Movimente a haste dos pistões com as mãos de forma a deixar a abertura das garras no tamanho mais próximo possível da posição de encaixe da mola.
- Encaixe na mola, primeiro as garras superiores, depois empurre com as mãos a garra inferior para encaixar na parte inferior da mola.
- Procure sempre encaixar nas extremidades para ter maior curso possível.
- As garras devem estar bem encaixadas na mola e também estar alinhadas opostamente ao eixo central da mola.



- Feche a válvula da bomba hidráulica, girando no sentido horário, e acione a alavanca para encolher a mola.
- Para descomprimir a mola, basta abrir o manípulo indicado abaixo lentamente.



RETIRANDO AR DO CONJUNTO HIDRÁULICO

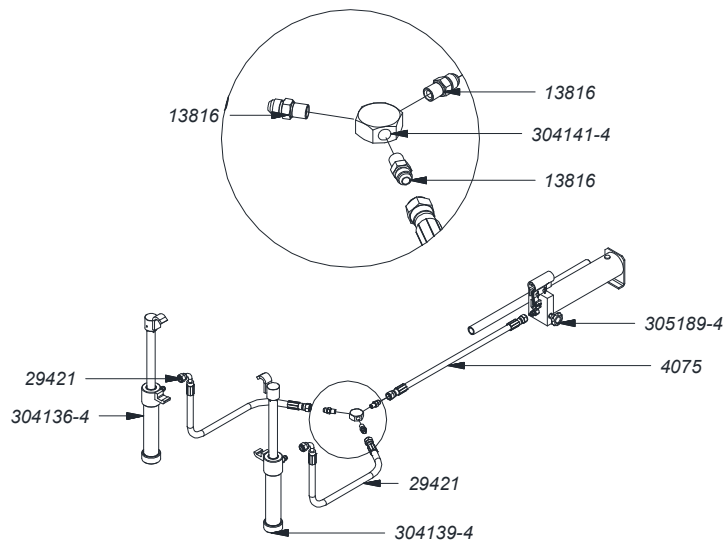
1. Abra o manípulo girando-a em sentido anti-horário.
2. Retire a tampa do reservatório de óleo com o auxílio de um objeto pontiagudo, com cuidado para não danificar a tampa.
3. Acione o sistema hidráulico bombeando a alavanca dez vezes.
4. Feche o manípulo girando no sentido horário e acione a alavanca mais dez vezes com a tampa do reservatório de óleo ainda aberta. Se o pistão for acionado, feche a tampa do reservatório e o processo estará concluído. Caso não tenha tido sucesso, repita a operação até que todo o ar presente no sistema hidráulico tenha sido removido.



CARACTERÍSTICAS

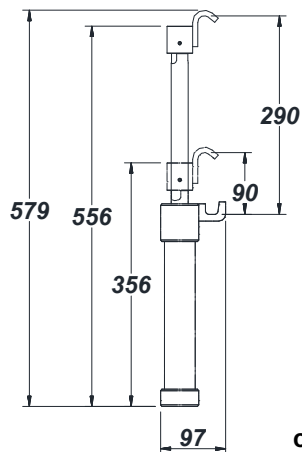
EMH-4T	
CURSO DO PISTÃO	200 mm
CAPACIDADE NOMINAL	4 Ton.
PRESSÃO DE TRABALHO	345,9 Bar
PESO	14,5 Kg

ENCOLHEDOR DE MOLAS



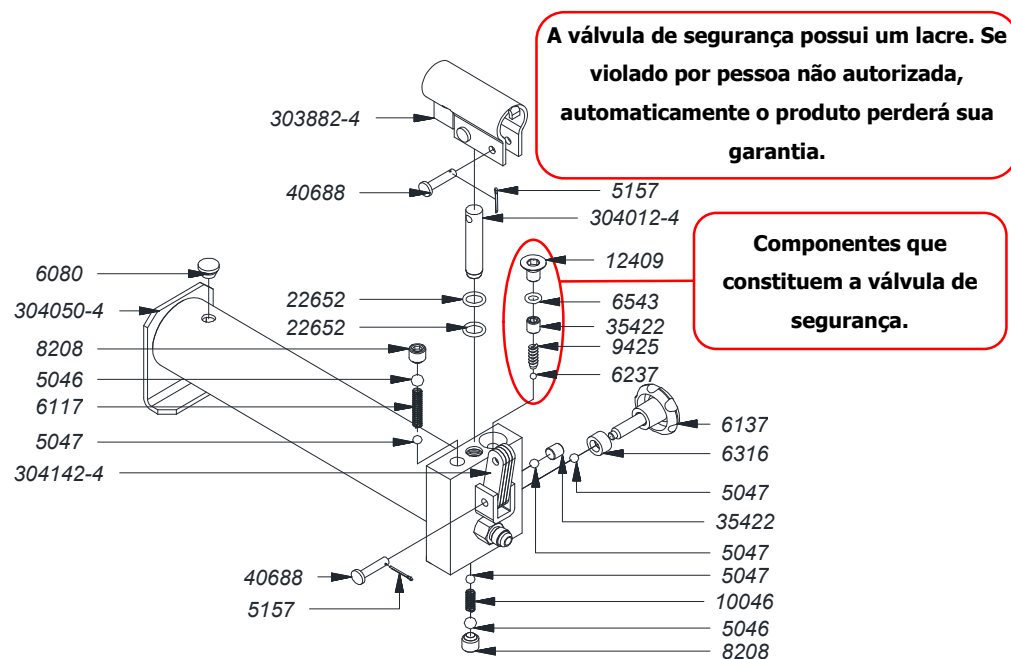
CÓDIGO	NOME DA PEÇA	QT
4075	MANGUEIRA 1/4" - 2TR E 2TERM. RETOS 9/16" x 9/16"-18UNF - 1500mm (JIC)	1
13816	NIPLA 9/16" 18-UNF x G 1/4" 19-BSP	3
29421	MANGUEIRA 1/4"-1TR.2TERM.1-90° E 1-RETO-9/16X9/16-18UNF-500MM (JIC 37°)	2
201223-4	MONTAGEM BAÚ 270	1
304136-4	MONTAGEM DO PISTÃO E TUBO DE PRESSÃO DIREITO EMH-4T	1
304139-4	MONTAGEM DO PISTÃO E TUBO DE PRESSÃO ESQUERDO EMH-4T	1
304141-4	CONEXÃO EMH-4T	1
305189-4	MONTAGEM DO RESERVATÓRIO 4003	1

DIMENSÕES



Obs.: Dimensões em milímetros (mm)

BOMBA HIDRÁULICA

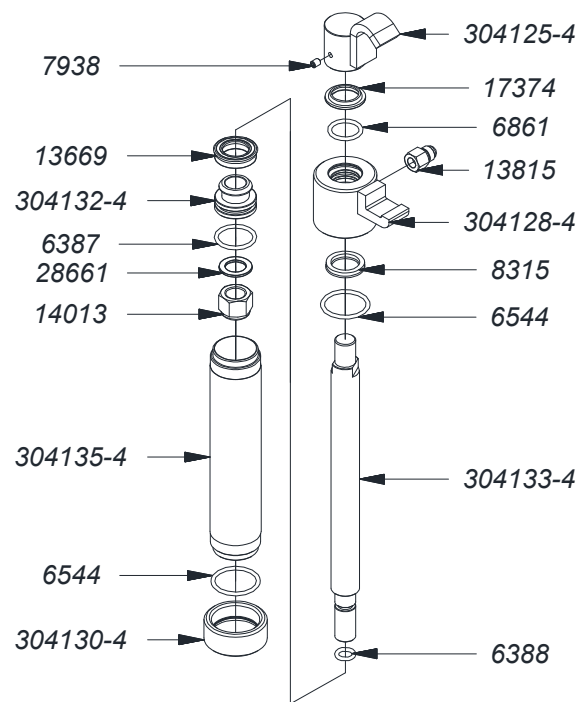


A válvula de segurança possui um lacre. Se violado por pessoa não autorizada, automaticamente o produto perderá sua garantia.

Componentes que constituem a válvula de segurança.

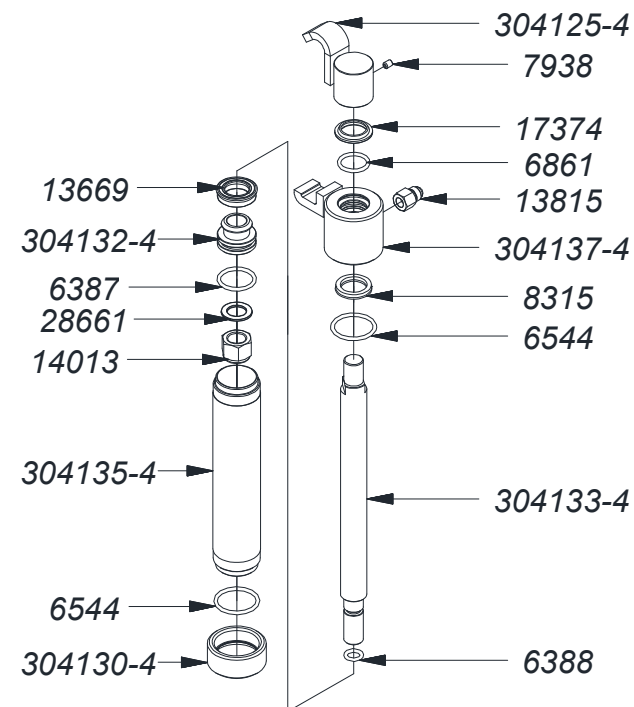
CÓDIGO	NOME DA PEÇA	QT
5046	ESFERA DE AÇO Ø3/8"	2
5047	ESFERA DE AÇO Ø7	4
5157	CUPILHA DE AÇO ZINCADO 1/16" x 3/4"	3
6080	TAMPA DE ÓLEO Ø16 x 11 (14-A)	1
6117	MOLA DE COMPRESSÃO (Nº14)	1
6137	MANÍPULO 3/8" KS 45 MARGARIDA (3-8 X 32 - 6MM)	1
6237	ESFERA DE AÇO Ø5	1
6316	RETENTOR (S-3052-13) Ø16,5 x 9,6 x 9,6	1
6543	ANEL O' RING (P 2-109) esp. 2,62 x Ø7,59	1
8208	PARAFUSO ALLEN SEM CABEÇA 1/2"-13 UNC x 1/2"	2
9425	MOLA DE COMPRESSÃO Ø7 x 22 x 2 fio (Nº 30)	1
10046	MOLA DE COMPRESSÃO Ø7 x 18 x 0,5 fio (Nº 11)	1
12409	PARAFUSO ALLEN CABEÇA CHATA M10 X 16	1
15461	ÓLEO HIDRÁULICO 46	0,6 L
22652	ANEL O' RING (P 2-112) esp. 2,62 x Ø12,43	2
35422	PARAFUSO ALLEN SEM CABEÇA M10 X 10 PONTA PLANA	1
40688	REBITE AÇO POLIDO COM FURO Ø1/4" x 1 1/16"	3
303882-4	ALAVANCA MPH-15	1
304012-4	INJETOR MEH-06	1
304050-4	PRÉ-MONTAGEM DO RESERVATÓRIO MEH-06	1
304142-4	ARTICULAÇÃO DA ALAVANCA MEH-6	4

PISTÃO DIREITO



CÓDIGO	NOME DA PEÇA	QT
6387	ANEL O' RING (P 2-218) esp. 3,53 x Ø31,34	1
6388	ANEL O' RING (P 2-206) esp. 3,53 x Ø12,29	1
6544	ANEL O' RING (P 2-222) esp. 3,53 x Ø37,69	2
6861	ANEL O' RING (P 2-214) esp. 3,53 x Ø24,99	1
7938	PARAFUSO AÇO ALLEN SEM CABEÇA UNC 1/4" x 5/16"	1
8315	GAXETA JTV (1870 1000) TIPO STANDARD	1
13669	GAXETA JTV 2500 1000 375 B	1
13815	NIPLÉ SEXTAVADO 9/16" 18 UNF	1
14013	PORCA AUTO-TRAVANTE 3/4" UNF CH1 1/8"	1
17374	ANEL RASPADOR 66D 1001	1
28661	ARRUELA LISA ZINCADA DE AÇO 1045 Ø INT.19,0 X EXT.30,0 ESP.2,0 MM	1
304125-4	MONTAGEM DA CABEÇA DO PISTÃO EMH-4T	1
304128-4	PRÉ-MONTAGEM DA TAMPA DIREITA DO TUBO DE PRESSÃO EMH-4T	1
304130-4	FUNDO DO TUBO DE PRESSÃO EMH-4T	1
304132-4	GUIA EMH-4T	1
304133-4	PISTÃO EMH-4T	1
304135-4	TUBO DE PRESSÃO EMH-4T	1

PISTÃO ESQUERDO



CÓDIGO	NOME DA PEÇA	QT
6387	ANEL O' RING (P 2-218) esp. 3,53 x Ø31,34	1
6388	ANEL O' RING (P 2-206) esp. 3,53 x Ø12,29	1
6544	ANEL O' RING (P 2-222) esp. 3,53 x Ø37,69	2
6861	ANEL O' RING (P 2-214) esp. 3,53 x Ø24,99	1
7938	PARAFUSO AÇO ALLEN SEM CABEÇA UNC 1/4" x 5/16"	1
8315	GAXETA JTV (1870 1000) TIPO STANDARD	1
13669	GAXETA JTV 2500 1000 375 B	2
13815	NIPLÉ SEXTAVADO 9/16" 18 UNF	1
14013	PORCA AUTO-TRAVANTE 3/4" UNF CH1 1/8"	1
17374	ANEL RASPADOR 66D 1001	1
28661	ARRUELA LISA ZINCADA DE AÇO 1045 Ø INT.19,0 X EXT.30,0 ESP.2,0 MM	1
304125-4	MONTAGEM DA CABEÇA DO PISTÃO EMH-4T	1
304130-4	FUNDO DO TUBO DE PRESSÃO EMH-4T	1
304132-4	GUIA EMH-4T	1
304133-4	PISTÃO EMH-4T	1
304135-4	TUBO DE PRESSÃO EMH-4T	1
304137-4	PRÉ-MONTAGEM DA TAMPA ESQUERDA DO TUBO DE PRESSÃO EMH-4T	1